



NÁRODNÍ INSTITUT
PRO DALŠÍ
VZDĚLÁVÁNÍ

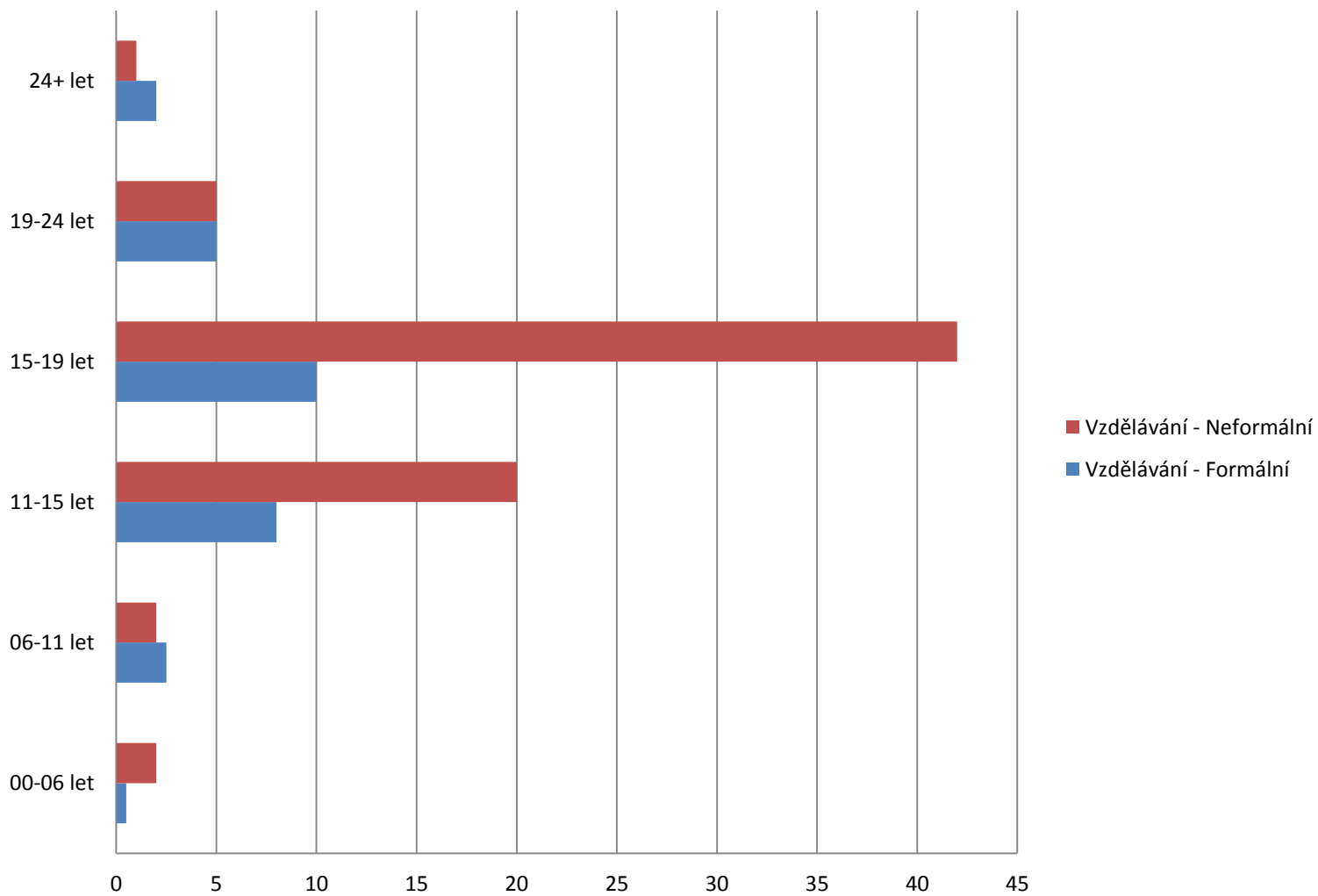
Koncepce rozvoje podpory nadání a péče o nadané na období 2014-2020

Stanislav Zelenda

TC NIDV

zelenda@nidv.cz

Příležitosti rozvoje nadání – pohled žáka



Koncepce rozvoje podpory nadání a péče o nadané na období 2014-2020

3 hlavní oblasti:

1) Děti, žáci a studenti

2) Pedagogové ...

3) Podporovatelé (zaměstnavateléKÚ)



NÁRODNÍ INSTITUT
PRO DALŠÍ
VZDĚLÁVÁNÍ

Koncepce rozvoje podpory nadání a péče o nadané na období 2014-2020

Tento systém by měl zajišťovat:

- a) kontinuální systematickou podporu identifikace, rozvoje a uplatnění nadání (zejména tvořivosti) v kontextu harmonického vývoje celé osobnosti napříč všemi vzdělávacími stupni, v oblasti školních i volnočasových aktivit a v praxi která bude zabezpečena na úrovni personální (zvláště setkávání, komunikace a spolupráce) i materiální;
- b) aktivní vyhledávání a vytváření příležitostí k identifikaci, rozvoji a uplatnění nadání;
- c) systematickou podporu rozvoje odborných kompetencí a vzájemné spolupráce všech aktérů podílejících se na rozvoji nadání a péči o nadané;
- d) poskytování zpětné vazby o (potřebných) změnách systému, které by měly být reflektovány v právních předpisech vztahujících se k oblasti podpory rozvoje nadání a péče o nadané;
- e) mezinárodní spolupráci, realizaci výzkumů a zveřejňování relevantních informací z oblasti nadání a péče o nadané;
- f) průběžné monitorování a evaluaci systému, zejména aktivit pro nadané a jejich přínosů pro rozvoj nadaných i rozvoj nadání dětí, žáků a studentů obecně



NÁRODNÍ INSTITUT
PRO DALŠÍ
VZDĚLÁVÁNÍ

Koncepce rozvoje podpory nadání a péče o nadané na období 2014-2020

- Nová koncepce ... září 2014
- Posun v celkovém pojetí (identifikace x aktivity)
- Osvědčené aktivity + „krystalizace“ Systému podpory nadání

- Principy
 - **Dostupnost, Soustavnost, Průchodnost a Souvislost** (před MŠ až k uplatnění)
 - Podpora pedagogů, škol a škol zařízení
 - **Sdílení Kapacit a Zkušeností, Síťování aktérů**
 - Zajištění minimální úrovně „Služeb“ a Pokračování
 - **Prostor pro Rozvoj Aktivních**
 - **Kombinace Školního a Odborného**
 - Mezinárodní vazby
 - Příprava učitelů
 - **Spojení s Výzkumem** (obecně i v péči o nadané)
 - **Mezirezortní Součinnost**
 - **Kombinace Národního a Regionálního**



Koncepce rozvoje podpory nadání a péče o nadané na období 2014-2020

3.1 Strategická a koncepční východiska

3.2 Celkové zaměření nové koncepce a klíčová opatření

3.3 Návrh základní struktury koordinovaného mezesortního systému podpory nadání a péče o nadané (SPN)

3.4 Hlavní úkoly vyplývající z Koncepce 2014–2020

3.4.1 Oblast identifikace, rozvoje a uplatnění nadání:

3.4.2 Oblast odborných kompetencí a vzájemné spolupráce aktérů podílejících se na rozvoji nadání a na péči o nadané:

3.4.3 Oblast právních předpisů vztahujících se k podpoře rozvoje nadání a péče o nadané:

3.4.4 Oblast zveřejňování relevantních informací, mezinárodní spolupráce a realizace výzkumů týkajících se rozvoje nadání a péče o nadané:

3.4.5 Oblast monitorování a evaluace:

3.4.6 Oblast koordinace:



NÁRODNÍ INSTITUT
PRO DALŠÍ
VZDĚLÁVÁNÍ

Koncepce rozvoje podpory nadání a péče o nadané na období 2014-2020

3.2 Celkové zaměření nové koncepce a klíčová opatření

Předkládaná Koncepce 2014–2020 se odlišuje od předchozí Koncepce péče o mimořádně nadané děti a žáky pro období let 2009–2013 zejména v tom, že **se neomezuje pouze na cílovou skupinu (mimořádně) nadaných dětí, žáků a studentů**, nýbrž je zaměřena šířeji – na **podporu identifikace, rozvoje a uplatnění nadání dětí, žáků a studentů (dále jen podpora nadání)**. Je tedy koncepcí podpory nadání včetně nadání mimořádného na pozadí širšího cíle, jímž je podpora maximálního rozvoje a plného využití potenciálu všech dětí, žáků a studentů.

Klíčovým opatřením na období let 2014–2020 je vytvořit a dále rozvíjet **otevřený koordinovaný meziresortní systém podpory nadání a péče o nadané**, v němž jsou jasně vymezeny role jednotlivých subjektů. Současně je nutné **zakotvit tento systém v právním rámci nastavujícím vhodné podmínky pro realizaci aktivit z oblasti podpory nadání a péče o nadané na centrální, regionální a místní úrovni včetně podpory jejich financování**.



NÁRODNÍ INSTITUT
PRO DALŠÍ
VZDĚLÁVÁNÍ

Koordinovaný mezíresortní systém podpory nadání a péče o nadané

Národní síť podpory nadání

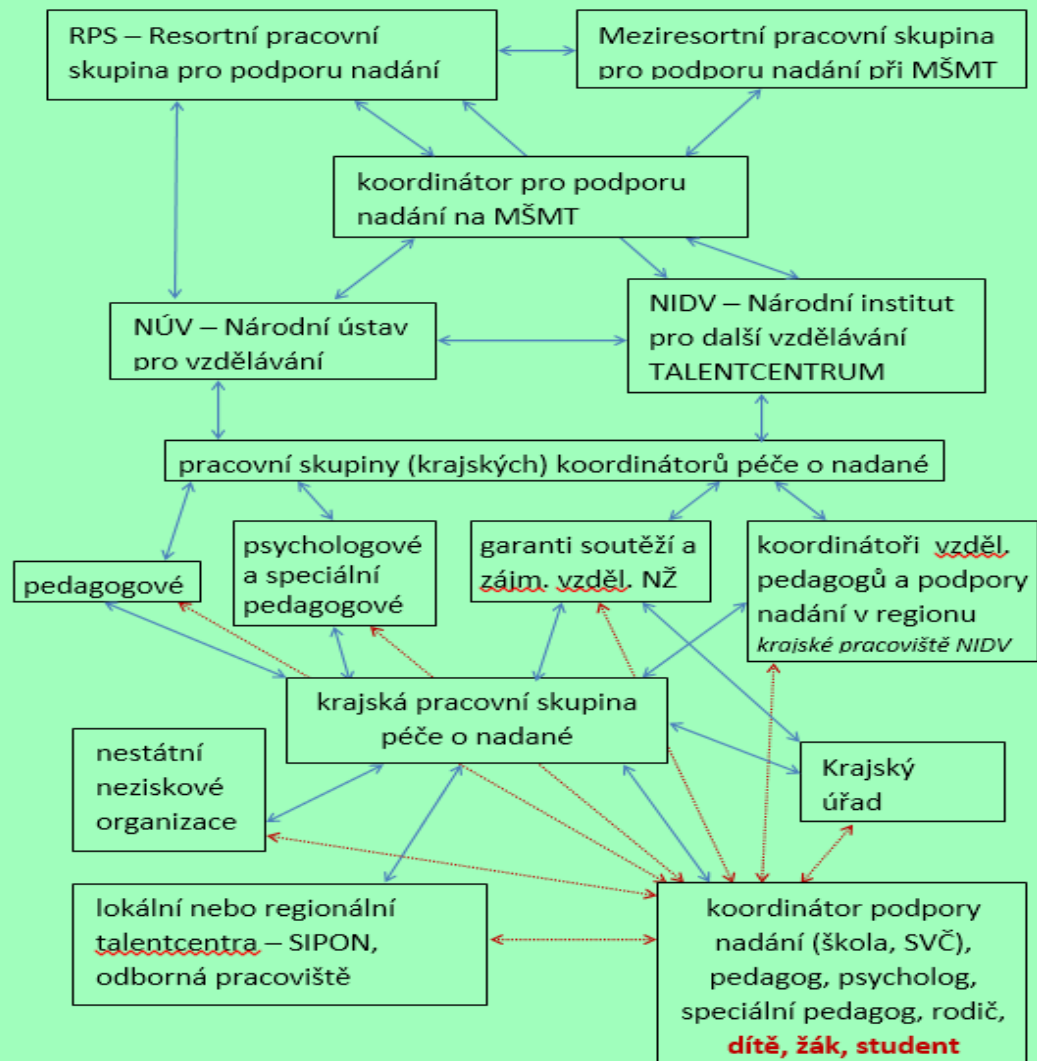
Aktivně zapojení – cíleně zaměřeni na oblast podpory nadání s převažující „vnitřní“ motivací, zejména tzv. talentcentra. Některé školy, školská poradenská zařízení, MŠMT, NÚV, NIDV, neziskové organizace, apod.

Pasivní – všechny ostatní subjekty, které mají podporu nadání uloženou legislativně, a musejí ji tak poskytovat alespoň v minimální míře stanovené školským zákonem a souvisejícími prováděcími předpisy. Obecně především školy a ŠPZ.

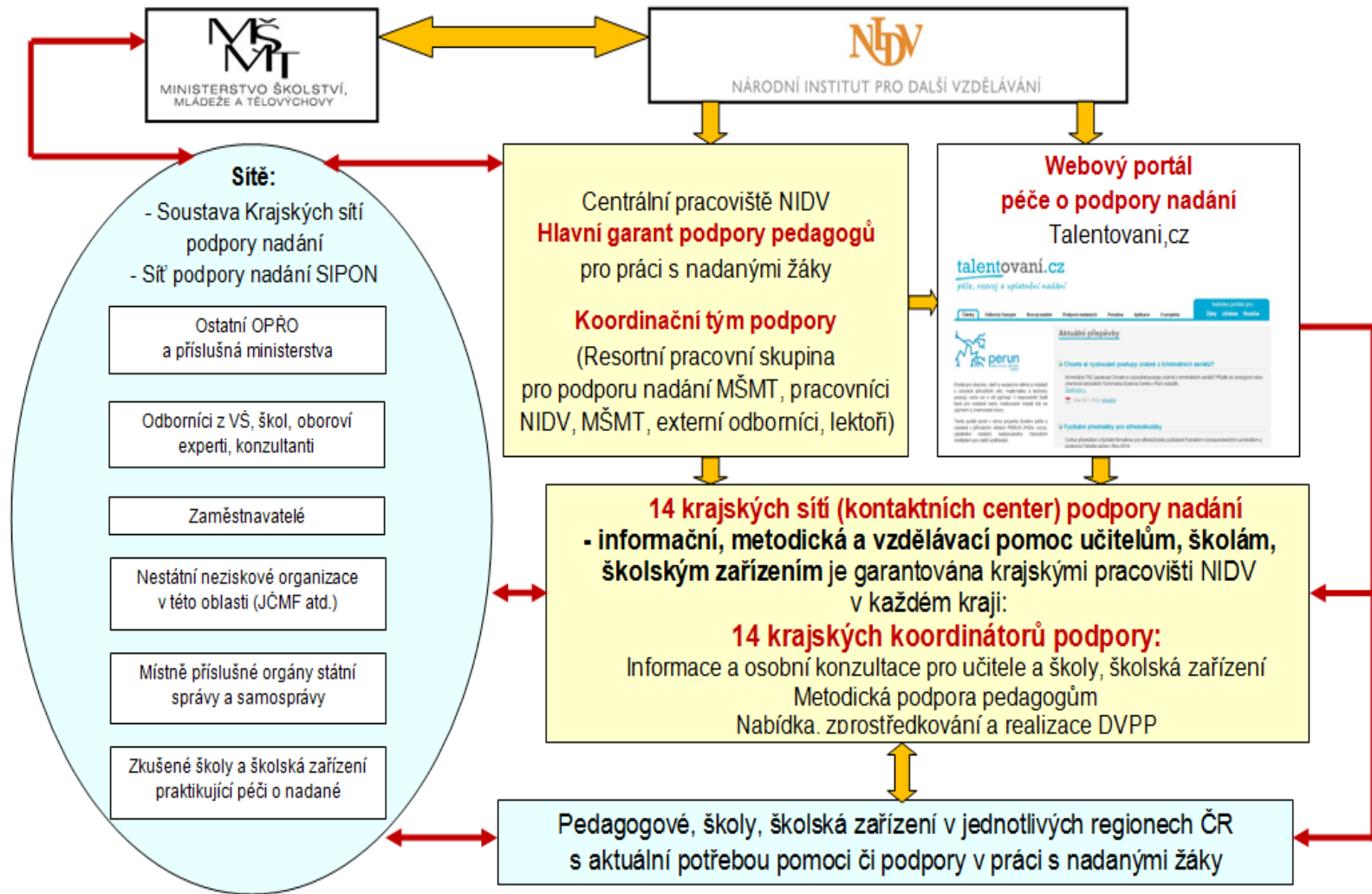
Vysoké školy – pregraduální příprava pedagogů, výzkum, odborná pracoviště

Spolupracující subjekty – další ministerstva, zaměstnavatelé, obce ...

Zastřešující složka systému – MŠMT, RPS, NIDV, NÚV



Základy fungování systému podpory nadání – pro pedagogy



Děkuji za pozornost!



zelenda@nidv.cz
Stanislav Zelenda